

## KVM 技术参数:

品牌推荐: 深圳腾捷兴科技有限公司 腾捷兴 TJX 品牌

数字 KVM 交换机: TJX0216

服务器接口模块: TJX-45U

KVM 集中管理系统: TJX-HUB-128 集中管理系统

其中各项设备的具体要求如下:

### 一、KVM 交换机 (2 控 (2 远程+1 本地) 16 远程数字) 带★必须满足

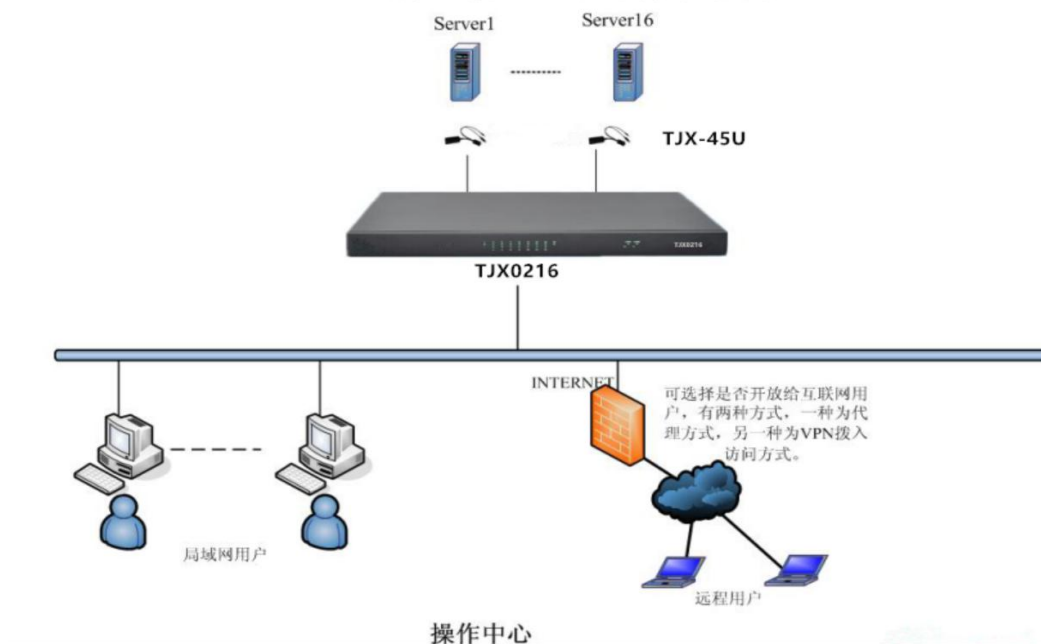
- 1) ★单台 KVM 交换机要求可管控 16 台受控设备, 1 本地 2 个远程 IP 并发用户, 支持客户端及浏览器模式, 即可访问腾捷兴 KVM 交换机。本地配置腾捷兴 17 寸三合一折叠液晶套件用于机房本地操作。
- 2) 单台 KVM 装置具备双电源, 且电源支持交直流 160-240V 输入; 单台设备具备双 10/100/1000M 自适应网络接口, 双网络接口支持冗余。
- 3) ★ 模块支持中文命名, 命名信息存在模块上, 当模块所连接的 KVM 发生变化, 名字不会丢失。
- 4) ★KVM 单独使用要求支持虚拟媒体技术。通过用户端工作站本地硬盘、光驱、光盘镜像文件 ISO 格式、U 盘直接给被管理服务器远程安装软件和拷贝数据。
- 5) ★ 要求 KVM 模块支持 VGA 分频功能、USB HUB 功能, 用户可以在该模块上连接一套键盘鼠标显示器直接对服务器进行操作, 而不需拔掉 KVM 模块。
- 6) ★ 装置应支持模拟音频信号 OVER IP 传送, 在进行 KVM 会话的同时, 能够监听被监管服务器的声音信号, 并可以对音频进行开关选择, 以决定是否对被监管服务器进行监听;
- 7) ★ 装置应支持服务器视频信号整屏显示, 远程访问服务器信号分辨率最高支持 1920×1080@60hz, 支持 1680\*1050 等宽屏分辨率画面色彩要求达到 16 位真彩色。在不同分辨率服务器之间切换时, 自动调节视频大小, 无需人工手动调节。
- 8) ★ 系统在远程管理权限分配的时候, 可以选择是否将键盘及鼠标左键、鼠标

右键的权限分配给用户，以便更精细、更灵活、更安全的进行权限分配。

- 9) 要求支持本地通道和数字通道、数字通道之间的相互共享；数字通道的共享方式支持抢占、完全共享和被动共享。
- 10) ★ 面板指示灯功能要求：每个服务器端口有对应状态指示灯，其他还需电源状态指示灯、网络状态指示灯。
- 11) 要求客户端支持麒麟等 linux 操作系统；
- 12) 支持 SNMP 管理；面板指示灯功能：每个服务器端口均有对应状态指示灯，电源状态指示灯、网络状态指示灯
- 13) 具有断电保护功能：KVM 交换机掉电或出现故障，仍能保证服务器鼠标、键盘、显示器处于激活状态，换上备份装置后只需连上线缆，即可重新管理服务器，而不影响服务器的正常工作
- 14) 可以选配支持画面轮询和分割视频和二次开发 KVM 集中管理平台，支持审计平台扩展：可扩展与 TJX 审计平台集合，可以实现对 KVM 会话的视频审计和键盘审计功能。



### 中心机房集中管理系统拓扑示意图



## 二、电脑模块

- 15) ★与 KVM 切换器为统一品牌。支持 PS/2、USB、USBA 接口
- 16) 增强 5 类线技术高级的 5 类线设计减少了线缆的数量和占用的空间 配和储存每一台服务器的检验码和用户认证,防止了未经授权进入系统. 提供最远可达 45 米的最佳的实时,高带宽的高质量服务器视频信号 Flash 可升级
- 17) 始终激活(Keep Alive) 安全保护,在 KVM 故障时仍能保证所连接的服务器正常工作,键盘和鼠标的工作电源有所连接的服务器键盘接口提供
- 18) ★KVM 模块支持 VGA 分频功能、USB HUB 功能,用户可以在该模块上连接一套键盘鼠标显示器直接对服务器进行操作,而不需拔掉 KVM 模块,数据不丢失。



### 三，KVM 管理系统软件

TJX-HUB-128 集中管理系统与数字 KVM 切换器为同一品牌

集中管理系统为数据中心提供一个所有连接在网络上的硬件和软件的安全、集中的管理方案。可以帮助管理员访问、诊断和变更全球范围内任意地点的任意网络资产，为用户提供一个安全、方便的后台认证管理系统平台，同时在用户权限设置、日志管理、定期任务各方面给用户全面、快捷、周到的管理。



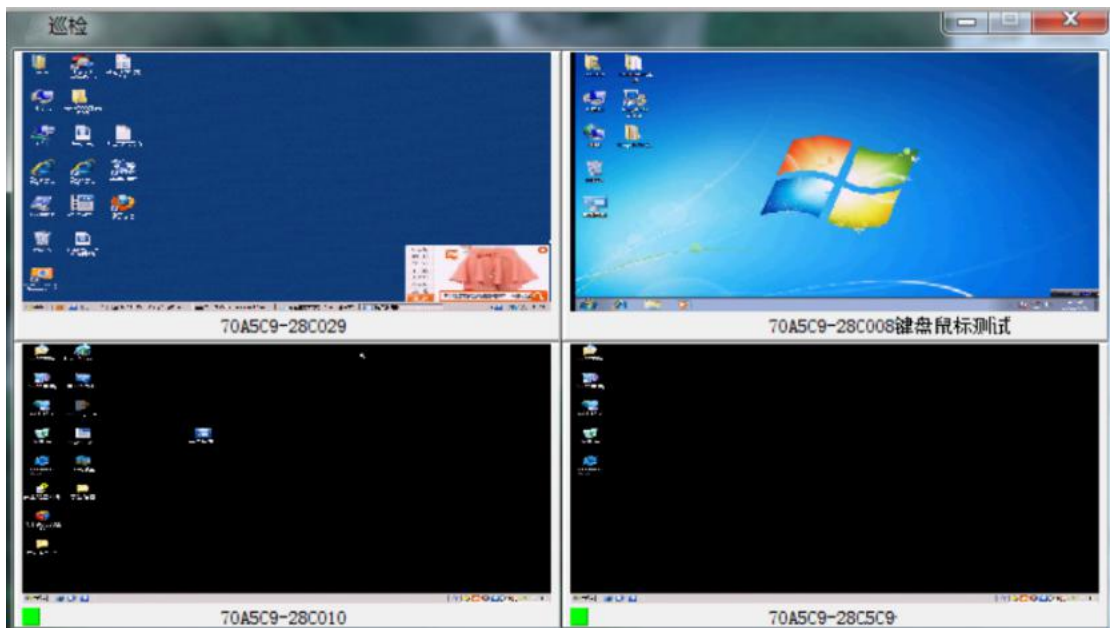
#### 集中管理平台介绍：

1. **一主多备：**分布式后台集中主备认证体系，保证认证的安全性和认证系统的负载均衡。
2. **高可扩充性：**不论是服务器还是用户的扩容都不需要修改 KVM 结构、布线系统。
3. **高安全性：**通过使用现有的内部或外部的标准认证服务，不需要额外的安全过程；所有的流量都需通过加密并且该系统还将提供详细的活动日志，为问题的解决和法规合规性的问题提供关键的审计踪迹；通过尽可能减少数据中心内对本地访问需求，该平台的远程管理能力可以帮助您以物理方式锁闭敏感的机器，进一步提高安全性水平。
4. **高集成度：**除了常用的数字 KVM 统一集中管控功能外，对于 RDP/VNC/SSH/Telnet 等带内远程访问也提供了相应的通道部署。后期用户可在平台中加入对上述协议的审计功能，即通过带内方式对服务器发起的会话做可选择性保存。
5. **高级权限管理功能：**
  - 针对不同的用户操作 KVM 的时候，能设定只允许浏览不可操作或可浏览可操作等；说明：可以针对每台服务器进行设置，可以把键盘、鼠标和视频信号的权限分开，可以针对某个用户只给予视频权限，而不给予键盘、鼠标权限。

- 针对不同的用户可以设定是否传输音频信号功能；



6. 服务器画面巡检功能:能够指定几台服务器进行巡检, 能够设定巡检的间隔时间, 停留时间, 并可以在巡检画面上直接切换到指定服务器进行操作。



7. 支持二次口令认证功能:

用户可设定为是否需要二次口令认证;

需要二次口令认证的用户在打开 KVM 会话的时候, 会跳出一个对话框, 要求输入二次口令密码才能继续操作, 否则不能打开远程服务器。

二次口令密码由系统管理员管理, 在管理界面有专门页面显示二次口令, 设置后用户与

访问服务器一一对应。

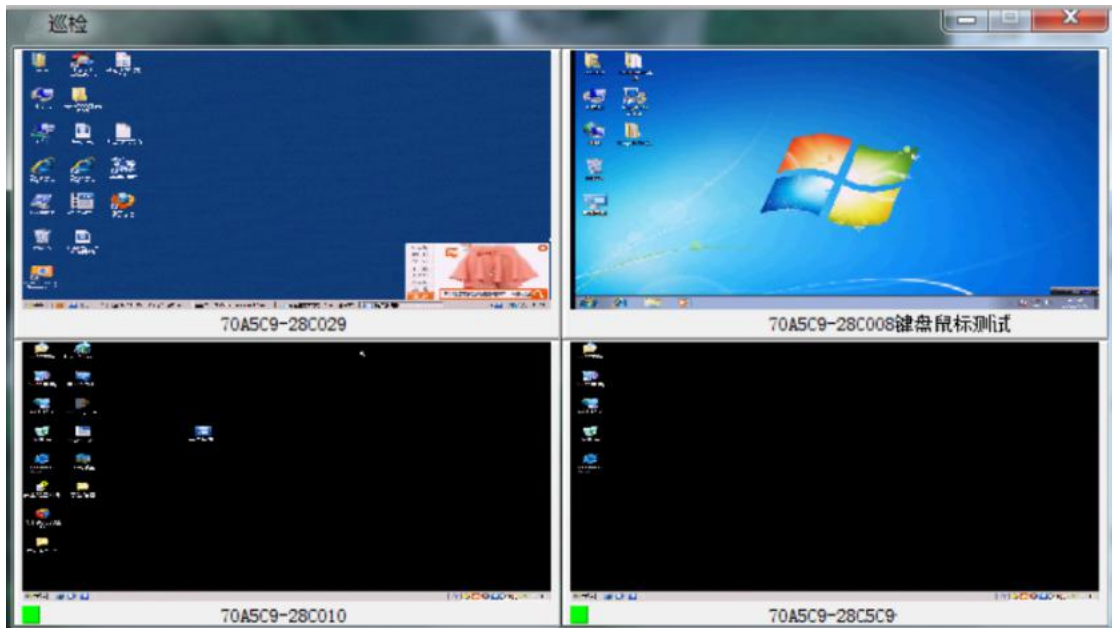
二次口令密码的过期时间可以自定义，过期后，该用户如还需对此服务器进行操作，则需重新申请密码。



8. **支持界面定制功能：**可以根据用户熟悉的方式，来进行 KVM 摆放分组及显示，支持用户个性化显示。
9. **报警功能：**支持出现异常现象(如 KVM 离线等)的报警功能。
10. **日志系统：**具备日志系统，能够针对各种事件进行统计，日志能记录用户登录系统时间、退出系统时间。能够导出成 csv 文件或其他格式文件，便于查询等。
11. **支持审计平台扩展：**可扩展与 TJX 审计平台集合，可以实现对 KVM 会话的视频审计和键盘审计功能。

**支持二次开发功能：**根据用户的一些特定要求，进行二次开发。





12. 支持二次口令认证功能:

用户可设定为是否需要二次口令认证;